

**MOYENNES DEFINITIVES DES NOTATIONS
DE L'EXERCICE 1999 – 2001**

***FINAL AVERAGES OF STAFF REPORTS
REPORTING EXERCISE 1999 – 2001***

MOYENNES DEFINITIVES DES NOTATIONS

DE L'EXERCICE 1999 – 2001

Vous trouverez ci-joint les moyennes définitives, publiées par la DG ADMIN, des résultats de l'exercice de notation pour la période 01.07.1999 – 30.06.2001, qui s'est clôturé le 31.12.2001.

Ces moyennes ont été calculées sur la base des rapports de notation reçus et encodés jusqu'au 30.09.2002 et représentant un taux d'exécution de 93 %.

- Moyenne globale Commission
- Moyennes Commission par catégorie
- Moyennes Commission par grade
- Moyennes Commission par grade (graphique)
- Moyennes par DG
- Moyennes par DG (graphique)
- Moyennes par DG / catégorie
- Moyennes par DG / grade (cat. A)
- Moyennes par DG / grade (cadre LA)
- Moyennes par DG / grade (cat. B)
- Moyennes par DG / grade (cat. C)
- Moyennes par DG / grade (cat. D)
- Moyennes du CCR

FINAL AVERAGES OF STAFF REPORTS

REPORTING EXERCISE 1999 - 2001

You will find herewith the final averages, published by DG ADMIN, relating to the reporting exercise for the period 1999 – 2001, which came to a close on 31.12.01.

These final averages have been calculated on the basis of the staff reports received (and entered in the data base) up to 30.09.02 (representing 93 % of all staff reports).

- Commission average
- Commission averages by category
- Commission averages by grade
- Commission averages by grade (chart)
- Averages by DG
- Averages by DG (chart)
- Averages by DG / category
- Averages by DG / grade (cat. A)
- Averages by DG / grade (LA staff)
- Averages by DG / grade (cat. B)
- Averages by DG / grade (cat. C)
- Averages by DG / grade (cat. D)
- Averages for the JRC

**MOYENNES DEFINITIVES DES NOTATIONS 1999-2001
FINAL AVERAGES FOR STAFF REPORTS 1999-2001**

ADMIN-A-6, F J-L

29/10/2002

**MOYENNES GLOBALES COMMISSION
COMMISSION AVERAGE**

CAT.	%	E	S	N	I
	(1)	O	VH	G	B
A+B+C+D+LA	93,0%	0,9	6,6	2,5	0,0

**MOYENNES COMMISSION PAR CATEGORIE
COMMISSION AVERAGES BY CATEGORY**

CAT.	%	E	S	N	I
	(1)	O	VH	G	B
A	89,7%	0,9	6,7	2,3	0,0
B	93,8%	0,9	6,5	2,6	0,0
C	94,0%	0,9	6,6	2,5	0,0
D	95,5%	0,5	6,5	3,0	0,0
L	98,4%	1,3	6,2	2,6	0,0

LEGENDE :	E = Exceptionnel	KEY:	O = Outstanding
	S = Supérieur		VH = Very High standard
	N = Normal		G = Good standard
	I = Insuffisant		B = Below standard
	- = Nbre de rapports de notation inférieur à 3.		- = Number of staff report below 3.
	(1) = % de rapports de notation encodés au 30/09/02.		(1) = % of staff reports entered into the data base up to 30.09.02.

**MOYENNES DEFINITIVES DES NOTATIONS 1999-2001
FINAL AVERAGES FOR STAFF REPORTS 1999-2001**

ADMIN-A-6, FJ-L

29/10/2002

**MOYENNES COMMISSION par GRADE
COMMISSION AVERAGES by GRADE**

CAT-GRADE	%	E	S	N	I
	(1)	O	VH	G	B
A3	72%	1,3	6,9	1,8	0,0
A4	87%	0,9	6,6	2,4	0,0
A5	93%	1,0	6,7	2,4	0,0
A6	94%	0,9	6,8	2,3	0,0
A7	95%	0,7	6,8	2,5	0,0
A8	57%	1,0	6,8	2,3	0,0

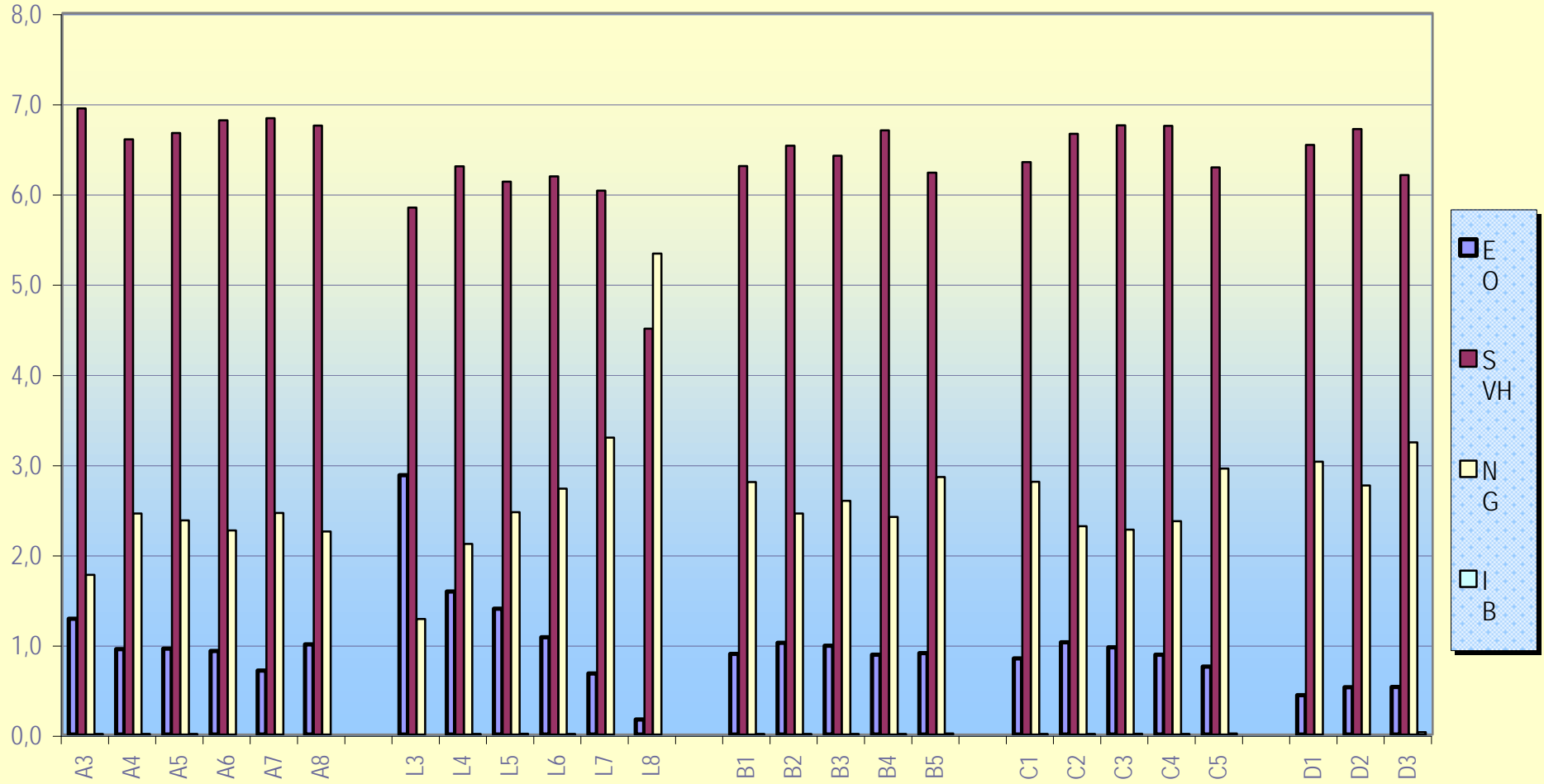
L3	91%	2,9	5,8	1,3	0,0
L4	98%	1,6	6,3	2,1	0,0
L5	98%	1,4	6,1	2,5	0,0
L6	98%	1,1	6,2	2,7	0,0
L7	99%	0,7	6,0	3,3	0,0
L8	86%	0,2	4,5	5,3	0,0

B1	90%	0,9	6,3	2,8	0,0
B2	93%	1,0	6,5	2,5	0,0
B3	96%	1,0	6,4	2,6	0,0
B4	95%	0,9	6,7	2,4	0,0
B5	92%	0,9	6,2	2,9	0,0

C1	90%	0,8	6,3	2,8	0,0
C2	96%	1,0	6,7	2,3	0,0
C3	95%	1,0	6,8	2,3	0,0
C4	96%	0,9	6,7	2,4	0,0
C5	93%	0,8	6,3	2,9	0,0

D1	93%	0,4	6,5	3,0	0,0
D2	99%	0,5	6,7	2,8	0,0
D3	98%	0,5	6,2	3,2	0,0

MOYENNES COMMISSION PAR GRADE
 COMMISSION AVERAGES BY GRADE



MOYENNES DEFINITIVES DES NOTATIONS 1999-2001
FINAL AVERAGES FOR STAFF REPORTS 1999-2001

ADMIN-A-6, FJ-L

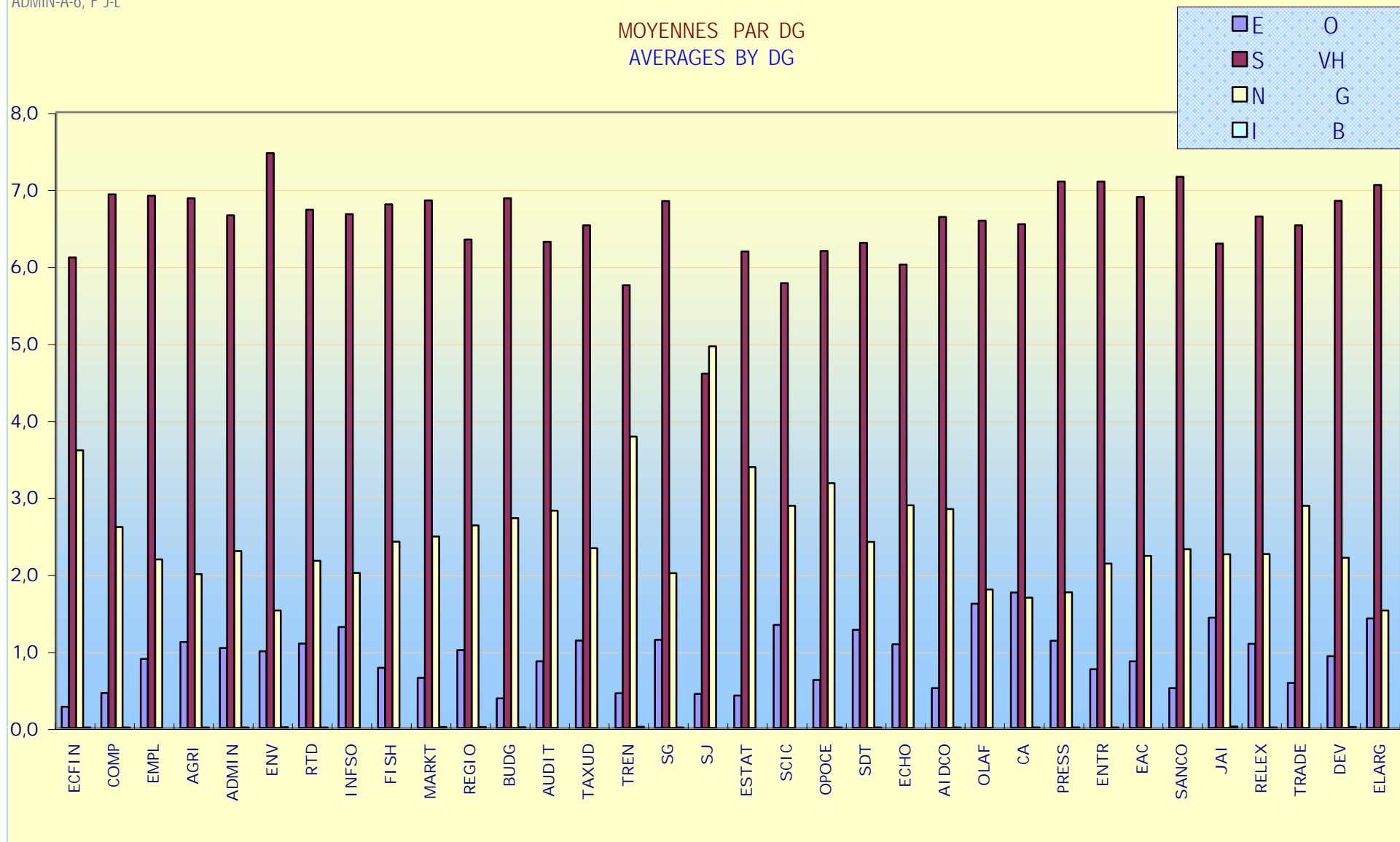
29/10/2002

MOYENNES par DG
AVERAGES by DG

DG- SERVICES	% (1)	E O	S VH	N G	I B
ECFIN	95%	0,3	6,1	3,6	0,0
COMP	90%	0,5	6,9	2,6	0,0
EMPL	97%	0,9	6,9	2,2	0,0
AGRI	86%	1,1	6,9	2,0	0,0
ADMIN	94%	1,0	6,7	2,3	0,0
ENV	96%	1,0	7,5	1,5	0,0
RTD	88%	1,1	6,7	2,2	0,0
INFSO	93%	1,3	6,7	2,0	0,0
FISH	92%	0,8	6,8	2,4	0,0
MARKT	94%	0,7	6,9	2,5	0,0
REGIO	95%	1,0	6,3	2,6	0,0
BUDG	93%	0,4	6,9	2,7	0,0
AUDIT	88%	0,9	6,3	2,8	0,0
TAXUD	99%	1,1	6,5	2,3	0,0
TREN	98%	0,5	5,7	3,8	0,0
SG	93%	1,1	6,8	2,0	0,0
SJ	84%	0,4	4,6	5,0	0,0
ESTAT	94%	0,4	6,2	3,4	0,0
SCIC	96%	1,3	5,8	2,9	0,0
OPOCE	99%	0,6	6,2	3,2	0,0
SDT	99%	1,3	6,3	2,4	0,0
ECHO	96%	1,1	6,0	2,9	0,0
AIDCO	89%	0,5	6,6	2,8	0,0
OLAF	97%	1,6	6,6	1,8	0,0
CA	92%	1,8	6,5	1,7	0,0
PRESS	92%	1,1	7,1	1,8	0,0
ENTR	89%	0,8	7,1	2,1	0,0
EAC	96%	0,9	6,9	2,2	0,0
SANCO	92%	0,5	7,2	2,3	0,0
JAI	95%	1,4	6,3	2,3	0,0
RELEX	84%	1,1	6,6	2,3	0,0
TRADE	94%	0,6	6,5	2,9	0,0
DEV	89%	0,9	6,8	2,2	0,0
ELARG	87%	1,4	7,1	1,5	0,0

ADMIN-A-6, F J-L

MOYENNES PAR DG
AVERAGES BY DG



MOYENNES DEFINITIVES DES NOTATIONS 1999-2001

FINAL AVERAGES FOR STAFF REPORTS 1999-2001

ADMIN-A-6, FJ-L

29/10/2002

MOYENNES par DG / GRADE (cadre LA)

AVERAGES by DG / GRADE (LA Staff)

DG/ SERVICES	L 3					L 4					L 5					L 6					L 7					L 8					
	% (1)	E O	S VH	N G	I B	% (1)	E O	S VH	N G	I B	% (1)	E O	S VH	N G	I B	% (1)	E O	S VH	N G	I B	% (1)	E O	S VH	N G	I B	% (1)	E O	S VH	N G	I B	
ECFIN																															
COMP																															
EMPL																															
AGRI											100%	-	-	-	-																
ADMIN						100%	2,3	5,3	2,3	0,0	100%	-	-	-	-																
ENV																															
RTD																															
INFSO											100%	-	-	-	-																
FISH																															
MARKT																															
REGIO																															
BUDG																															
AUDIT																															
TAXUD																															
TREN																															
SG																															
SJ						92%	0,3	4,8	4,9	0,0	78%	0,0	4,3	5,7	0,0	100%	-	-	-	-	100%	-	-	-	-						
ESTAT																															
SCIC	78%	2,9	5,6	1,6	0,0	95%	1,8	6,2	2,0	0,0	99%	1,5	6,1	2,5	0,0	100%	0,9	6,0	3,1	0,0	99%	0,4	5,2	4,4	0,0	100%	-	-	-	-	
OPOCE																															
SDT	100%	2,9	5,9	1,2	0,0	99%	1,6	6,4	2,1	0,0	99%	1,4	6,2	2,4	0,0	98%	1,2	6,3	2,6	0,0	99%	0,8	6,4	2,8	0,0	80%	0,3	5,5	4,3	0,0	
ECHO																															
AIDCO											100%	-	-	-	-																
OLAF																															
CA																															
PRESS						100%	-	-	-	-																					
ENTR																															
EAC																															
SANCO																															
JAI																															
RELEX																															
TRADE																															
DEV																															
ELARG																															

MOYENNES DEFINITIVES DES NOTATIONS 1999-2001

FINAL AVERAGES FOR STAFF REPORTS 1999-2001

ADMIN-A-6, FJ-L

29/10/2002

MOYENNES par DG / GRADE (CAT. D)
AVERAGES by DG / GRADE (CAT. D)

DG/ SERVICES	D1					D2					D3				
	% (1)	E O	S VH	N G	I B	% (1)	E O	S VH	N G	I B	% (1)	E O	S VH	N G	I B
ECFIN	100%	0,0	6,3	3,7	0,0	100%	0,0	5,3	4,8	0,0	100%	-	-	-	-
COMP	75%	0,3	6,0	3,7	0,0	75%	0,7	6,0	3,3	0,0	100%	-	-	-	-
EMPL	100%	-	-	-	-	100%	0,5	9,0	0,5	0,0	100%	0,5	9,0	0,5	0,0
AGRI	100%	0,1	7,5	2,4	0,0	100%	1,0	6,8	2,3	0,0					
ADMIN	94%	0,5	7,0	2,5	0,0	100%	0,6	7,2	2,2	0,0	98%	0,5	6,5	3,0	0,1
ENV	100%	0,8	7,3	2,0	0,0	100%	0,8	5,8	3,5	0,0	100%	0,7	4,7	4,7	0,0
RTD	100%	0,4	5,7	3,9	0,0	100%	0,5	6,0	3,5	0,0	100%	0,3	5,3	4,3	0,0
INFSO	90%	1,8	5,2	3,0	0,0	100%	1,3	6,7	2,0	0,0	100%	1,4	5,6	3,0	0,0
FISH						100%	-	-	-	-	100%	-	-	-	-
MARKT	100%	-	-	-	-	100%	0,0	6,4	3,6	0,0	100%	-	-	-	-
REGIO	100%	0,0	5,5	4,5	0,0	100%	-	-	-	-	100%	0,7	6,7	2,7	0,0
BUDG	100%	0,0	6,8	3,2	0,0	100%	-	-	-	-					
AUDIT						100%	-	-	-	-	75%	0,7	4,7	4,7	0,0
TAXUD	100%	-	-	-	-	100%	-	-	-	-	100%	1,0	6,0	3,0	0,0
TREN	100%	0,1	5,9	4,0	0,0	100%	0,0	5,8	4,3	0,0					
SG	95%	0,5	6,1	3,3	0,0	100%	0,3	6,3	3,5	0,0	100%	0,3	6,7	3,0	0,0
SJ	100%	0,7	4,7	4,7	0,0	100%	-	-	-	-					
ESTAT	100%	0,7	5,5	3,8	0,0	100%	0,3	5,8	4,0	0,0	100%	0,3	5,0	4,7	0,0
SCIC	100%	-	-	-	-	100%	1,0	5,4	3,6	0,0	100%	-	-	-	-
OPOCE	97%	0,1	6,1	3,8	0,0	100%	0,1	6,2	3,7	0,0	100%	0,8	4,5	4,8	0,0
SDT	100%	0,1	5,6	4,4	0,0	100%	0,8	6,0	3,3	0,0	100%	-	-	-	-
ECHO						100%	-	-	-	-					
AIDCO	75%	0,3	7,3	2,3	0,0	100%	-	-	-	-	100%	0,0	5,8	4,2	0,0
OLAF	100%	-	-	-	-	100%	-	-	-	-	100%	-	-	-	-
CA	100%	1,0	6,5	2,5	0,0										
PRESS	91%	0,5	4,6	4,9	0,0	100%	-	-	-	-	100%	-	-	-	-
ENTR	100%	0,0	6,4	3,6	0,0	100%	0,0	7,3	2,8	0,0	100%	-	-	-	-
EAC	100%	0,3	6,4	3,3	0,0	100%	-	-	-	-	100%	-	-	-	-
SANCO	67%	0,0	8,3	1,8	0,0	100%	-	-	-	-	100%	-	-	-	-
JAI	100%	-	-	-	-						100%	-	-	-	-
RELEX	88%	0,5	6,1	3,4	0,0	100%	0,8	5,5	3,8	0,0	100%	-	-	-	-
TRADE	100%	0,2	6,6	3,2	0,0	100%	-	-	-	-					
DEV	14%	-	-	-	-						100%	-	-	-	-
ELARG	100%	-	-	-	-										

MOYENNES par DG

AVERAGES by DG

DG-SERVICES	% (1)	E O	S VH	N G	I B
CCR/JRC	100%	0,9	6,5	2,6	0

MOYENNES par DG / CATEGORIE

AVERAGES by DG / CATEGORY

DG-SERVICES	A					B					C					D				
	% (1)	E O	S VH	N G	I B	% (1)	E O	S VH	N G	I B	% (1)	E O	S VH	N G	I B	% (1)	E O	S VH	N G	I B
CCR/JRC	100%	1,2	6,7	2,2	0	100%	1,0	6,6	2,4	0	100%	0,7	6,2	3,1	0	100%	0,4	5,4	4,2	0

MOYENNES par DG / GRADE (CAT. A)

AVERAGES by DG / GRADE (CAT. A)

DG-SERVICES	A3					A4					A5					A6					A7					A8				
	%	E	S	N	I	%	E	S	N	I	%	E	S	N	I	%	E	S	N	I	%	E	S	N	I	%	E	S	N	I
	(1)	O	VH	G	B	(1)	O	VH	G	B	(1)	O	VH	G	B	(1)	O	VH	G	B	(1)	O	VH	G	B	(1)	O	VH	G	B
CCR/JRC	100%	1,8	6,7	1,5	0,0	100%	1,3	6,7	2,0	0,0	100%	1,1	6,6	2,3	0,0	100%	1,1	6,6	2,3	0,0	100%	1,0	6,7	2,3	0,0	100%	-	-	-	-

MOYENNES par DG / GRADE (CAT. B)

AVERAGES by DG / GRADE (CAT. B)

DG-SERVICES	B1					B2					B3					B4					B5									
	%	E	S	N	I	%	E	S	N	I	%	E	S	N	I	%	E	S	N	I	%	E	S	N	I	%	E	S	N	I
	(1)	O	VH	G	B	(1)	O	VH	G	B	(1)	O	VH	G	B	(1)	O	VH	G	B	(1)	O	VH	G	B	(1)	O	VH	G	B
CCR/JRC	100%	0,9	6,5	2,5	0,0	100%	1,0	6,5	2,5	0,0	100%	1,1	6,4	2,5	0,0	100%	0,9	6,7	2,4	0,0	100%	1,2	7,2	1,7	0,0	100%	1,2	7,2	1,7	0,0

MOYENNES par DG / GRADE (CAT. C)
AVERAGES by DG / GRADE (CAT. C)

DG-SERVICES	C1					C2					C3					C4					C5				
	%	E	S	N	I	%	E	S	N	I	%	E	S	N	I	%	E	S	N	I	%	E	S	N	I
	(1)	O	VH	G	B	(1)	O	VH	G	B	(1)	O	VH	G	B	(1)	O	VH	G	B	(1)	O	VH	G	B
CCR/JRC	100%	0,6	6,2	3,2	0,0	100%	0,8	6,0	3,2	0,0	100%	0,6	6,2	3,1	0,0	100%	0,8	6,4	2,9	0,0	100%	1,2	6,4	2,4	0,0

MOYENNES par DG / GRADE (CAT. D)
AVERAGES by DG / GRADE (CAT. D)

DG-SERVICES	D1					D2					D3				
	%	E	S	N	I	%	E	S	N	I	%	E	S	N	I
	(1)	O	VH	G	B	(1)	O	VH	G	B	(1)	O	VH	G	B
CCR/JRC	100%	0,4	5,5	4,1	0,0	100%	0,6	5,1	4,3	0,0	100%	0,0	5,3	4,7	0,0