

**MOYENNES PROVISOIRES DES NOTATIONS 1999-2001
PROVISIONAL AVERAGES FOR STAFF REPORTS 1999-2001**

ADMIN-A-6, F J-L

4/03/2002

**MOYENNES GLOBALES COMMISSION
COMMISSION AVERAGE**

CAT.	%	E	S	N	I
		O	VH	G	B
A+B+C+D+LA	77,7%	0,9	6,6	2,4	0,0

**MOYENNES COMMISSION PAR CATEGORIE
COMMISSION AVERAGES BY CATEGORY**

CAT.	%	E	S	N	I
		O	VH	G	B
A	67,5%	0,9	6,8	2,3	0,0
B	80,9%	0,9	6,5	2,5	0,0
C	82,1%	0,9	6,7	2,4	0,0
D	87,2%	0,5	6,6	2,9	0,0
LA	87,6%	1,3	6,2	2,5	0,0

LEGENDE :

E = Exceptionnel
S = Supérieur
N = Normal
I = Insuffisant

- = Nbre de rapports de notation inférieur à 3.

(1) = % de rapports de notation encodés au 18/02/02.

KEY:

O = Outstanding
VH = Very High standard
G = Good standard
B = Below standard

- = Number of staff report below 3.

(1) = % of staff reports entered into the data base up to 18.02.02.

MOYENNES PROVISOIRES DES NOTATIONS 1999-2001
PROVISIONAL AVERAGES FOR STAFF REPORTS 1999-2001

ADMIN-A-6, FJ-L

4/03/2002

MOYENNES COMMISSION par GRADE
COMMISSION AVERAGES by GRADE

CAT-GRADE	%	E	S	N	I
	(1)	O	VH	G	B
A3	51%	1,3	6,9	1,8	0,0
A4	62%	1,0	6,6	2,4	0,0
A5	66%	1,0	6,7	2,3	0,0
A6	79%	0,9	6,8	2,2	0,0
A7	74%	0,7	6,9	2,4	0,0
A8	50%	1,0	6,8	2,3	0,0

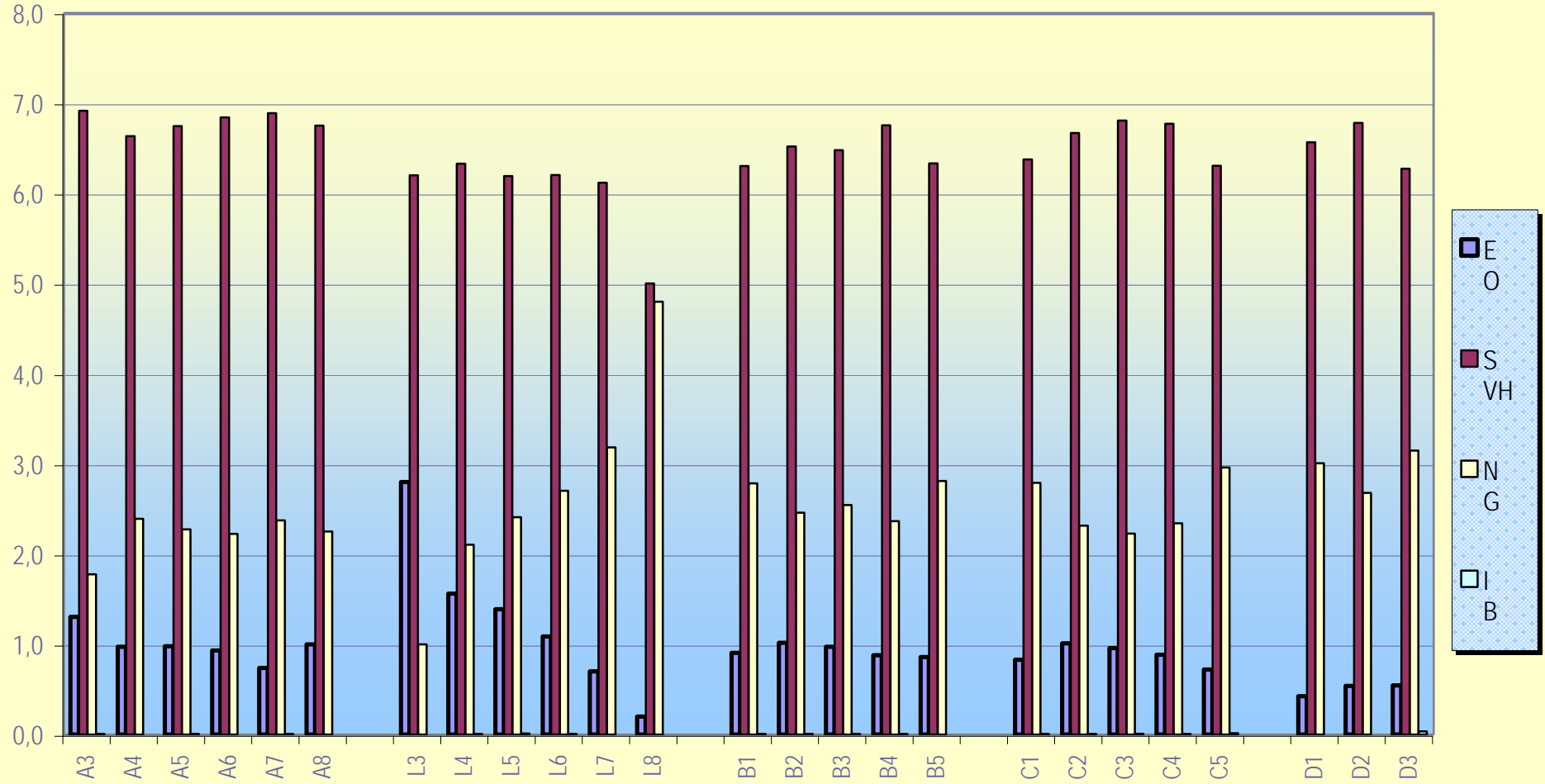
L3	57%	2,8	6,2	1,0	0,0
L4	87%	1,6	6,3	2,1	0,0
L5	83%	1,4	6,2	2,4	0,0
L6	95%	1,1	6,2	2,7	0,0
L7	91%	0,7	6,1	3,2	0,0
L8	83%	0,2	5,0	4,8	0,0

B1	74%	0,9	6,3	2,8	0,0
B2	83%	1,0	6,5	2,5	0,0
B3	81%	1,0	6,5	2,5	0,0
B4	87%	0,9	6,8	2,4	0,0
B5	73%	0,9	6,3	2,8	0,0

C1	77%	0,8	6,4	2,8	0,0
C2	87%	1,0	6,7	2,3	0,0
C3	80%	1,0	6,8	2,2	0,0
C4	86%	0,9	6,8	2,3	0,0
C5	75%	0,7	6,3	3,0	0,0

D1	87%	0,4	6,6	3,0	0,0
D2	93%	0,5	6,8	2,7	0,0
D3	80%	0,5	6,3	3,1	0,0

MOYENNES COMMISSION PAR GRADE
COMMISSION AVERAGES BY GRADE



MOYENNES PROVISOIRES DES NOTATIONS 1999-2001
PROVISIONAL AVERAGES FOR STAFF REPORTS 1999-2001

ADMIN-A-6, FJ-L

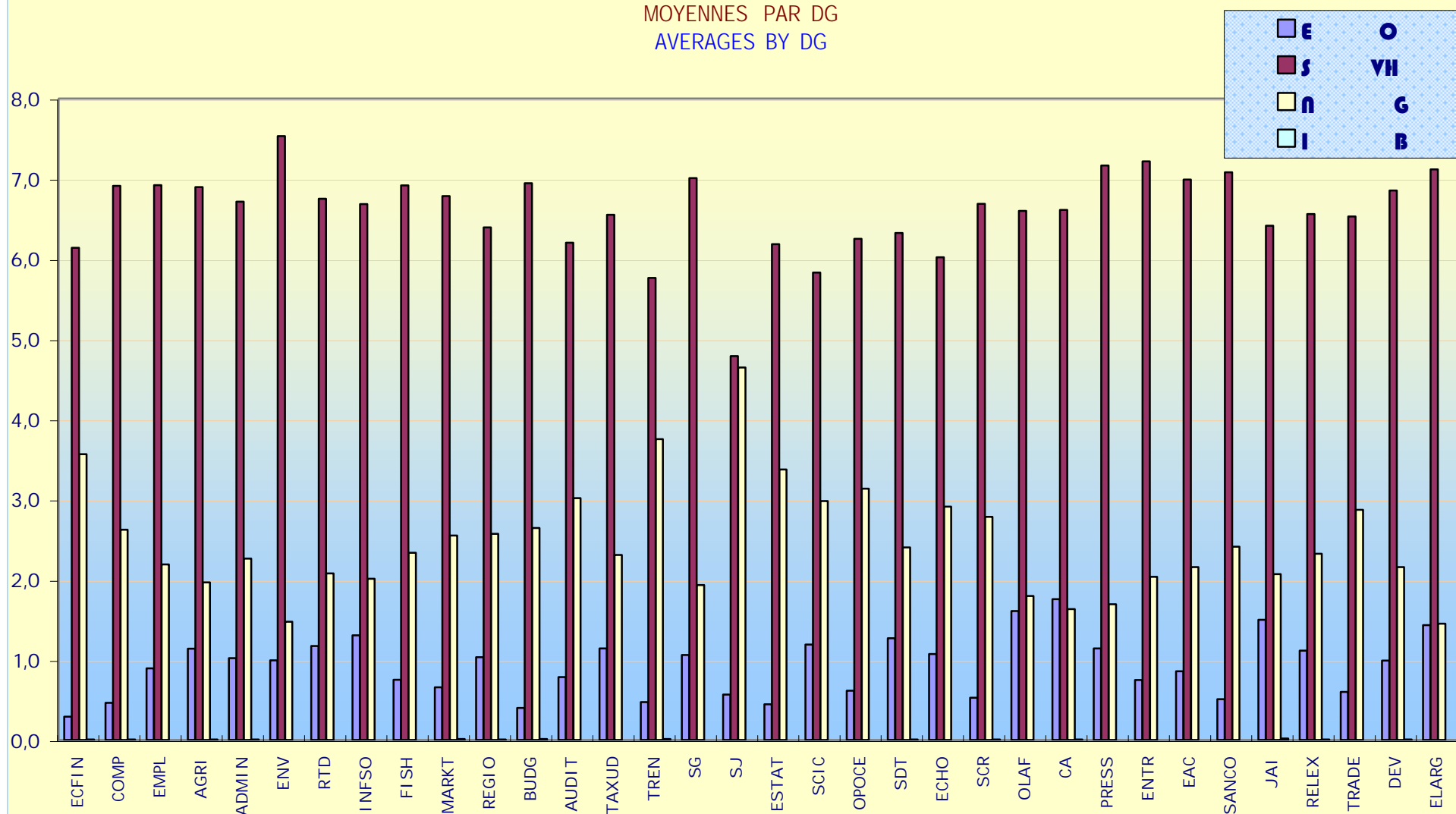
4/03/2002

MOYENNES par DG
AVERAGES by DG

DG- SERVICES	% (1)	E O	S VH	N G	I B
ECFIN	84%	0,3	6,1	3,6	0,0
COMP	71%	0,5	6,9	2,6	0,0
EMPL	90%	0,9	6,9	2,2	0,0
AGRI	78%	1,1	6,9	2,0	0,0
ADMIN	85%	1,0	6,7	2,3	0,0
ENV	86%	1,0	7,5	1,5	0,0
RTD	42%	1,2	6,8	2,1	0,0
INFOS	74%	1,3	6,7	2,0	0,0
FISH	77%	0,8	6,9	2,3	0,0
MARKT	87%	0,7	6,8	2,6	0,0
REGIO	67%	1,0	6,4	2,6	0,0
BUDG	78%	0,4	6,9	2,6	0,0
AUDIT	60%	0,8	6,2	3,0	0,0
TAXUD	98%	1,1	6,6	2,3	0,0
TREN	87%	0,5	5,8	3,8	0,0
SG	58%	1,1	7,0	1,9	0,0
SJ	46%	0,6	4,8	4,6	0,0
ESTAT	83%	0,4	6,2	3,4	0,0
SCIC	63%	1,2	5,8	3,0	0,0
OPOCE	87%	0,6	6,2	3,1	0,0
SDT	95%	1,3	6,3	2,4	0,0
ECHO	93%	1,1	6,0	2,9	0,0
SCR	63%	0,5	6,7	2,8	0,0
OLAF	88%	1,6	6,6	1,8	0,0
CA	76%	1,8	6,6	1,6	0,0
PRESS	73%	1,1	7,2	1,7	0,0
ENTR	77%	0,7	7,2	2,0	0,0
EAC	88%	0,9	7,0	2,2	0,0
SANCO	75%	0,5	7,1	2,4	0,0
JAI	86%	1,5	6,4	2,1	0,0
RELEX	64%	1,1	6,6	2,3	0,0
TRADE	83%	0,6	6,5	2,9	0,0
DEV	75%	1,0	6,9	2,2	0,0
ELARG	78%	1,4	7,1	1,5	0,0

ADMIN-A-6, F J-L

MOYENNES PAR DG
AVERAGES BY DG



MOYENNES PROVISOIRES DES NOTATIONS 1999-2001
PROVISIONAL AVERAGES FOR STAFF REPORTS 1999-2001

ADMIN-A-6, FJ-L

4/03/2002

MOYENNES par DG / CATEGORIE
AVERAGES by DG / CATEGORY

DG/ SERVICES	A					L					B					C					D				
	% (1)	E O	S VH	N G	I B	% (1)	E O	S VH	N G	I B	% (1)	E O	S VH	N G	I B	% (1)	E O	S VH	N G	I B	% (1)	E O	S VH	N G	I B
ECFIN	78%	0,3	6,3	3,4	0,0						90%	0,3	6,1	3,6	0,0	85%	0,3	6,0	3,7	0,0	100%	0,0	5,4	4,6	0,0
COMP	62%	0,3	7,2	2,5	0,0						76%	0,7	6,7	2,6	0,0	83%	0,5	6,7	2,7	0,0	70%	0,4	6,3	3,3	0,0
EMPL	87%	1,0	6,5	2,5	0,0						93%	0,8	7,4	1,8	0,0	92%	0,8	7,0	2,2	0,0	100%	0,4	9,1	0,5	0,0
AGRI	61%	1,2	7,2	1,7	0,0						90%	1,2	6,6	2,2	0,0	89%	1,2	6,8	2,1	0,0	100%	0,3	7,4	2,4	0,0
ADMIN	69%	1,7	6,8	1,5	0,0	100%	-	-	-	-	87%	1,4	6,2	2,4	0,0	85%	0,9	6,8	2,2	0,0	91%	0,6	7,0	2,5	0,0
ENV	78%	1,1	7,8	1,1	0,0	75%	1,7	6,0	2,3	0,0	88%	0,9	7,6	1,5	0,0	97%	0,9	7,4	1,7	0,0	100%	0,7	6,0	3,3	0,0
RTD	34%	1,2	6,9	1,9	0,0						52%	1,2	6,5	2,3	0,0	55%	1,3	6,8	1,9	0,0	100%	0,4	5,8	3,8	0,0
INFSO	66%	1,2	6,7	2,1	0,0						85%	1,3	6,4	2,3	0,0	82%	1,5	6,9	1,7	0,0	78%	1,7	5,5	2,8	0,0
FISH	69%	1,1	7,5	1,4	0,0						86%	0,5	6,5	3,0	0,0	80%	0,6	6,8	2,6	0,0	33%	-	-	-	-
MARKT	84%	0,7	6,9	2,4	0,0						93%	0,6	7,0	2,3	0,1	89%	0,7	6,6	2,7	0,0	100%	0,1	5,9	4,0	0,0
REGIO	62%	1,1	6,6	2,4	0,0						69%	1,0	6,3	2,7	0,0	70%	1,1	6,3	2,6	0,0	88%	0,3	6,0	3,7	0,0
BUDG	74%	0,5	6,8	2,7	0,0						81%	0,4	7,4	2,2	0,0	77%	0,3	6,8	2,9	0,0	88%	0,1	6,3	3,6	0,0
AUDIT	79%	0,9	6,2	2,8	0,0						67%	0,7	6,1	3,1	0,0	29%	0,3	6,3	3,5	0,0	20%	-	-	-	-
TAXUD	98%	1,3	6,4	2,3	0,0						99%	1,2	6,8	2,0	0,0	99%	0,9	6,5	2,6	0,0	100%	0,8	6,0	3,2	0,0
TREN	88%	0,6	5,8	3,7	0,0						89%	0,4	5,7	3,8	0,0	84%	0,4	5,8	3,8	0,0	92%	0,1	5,9	4,0	0,0
SG	49%	1,6	6,8	1,6	0,0						64%	1,3	7,2	1,5	0,0	63%	0,8	7,1	2,1	0,0	45%	0,4	6,8	2,9	0,0
SJ	34%	0,5	4,0	5,5	0,0	32%	0,3	3,8	6,0	0,0	55%	0,9	4,3	4,8	0,0	64%	0,6	5,7	3,7	0,0	100%	0,6	5,0	4,4	0,0
ESTAT	80%	0,4	6,6	3,0	0,0						86%	0,5	6,0	3,5	0,0	86%	0,5	5,9	3,6	0,0	85%	0,5	5,5	4,0	0,0
SCIC						65%	1,0	5,9	3,1	0,0	52%	2,2	5,7	2,1	0,0	65%	1,8	5,5	2,7	0,0	75%	1,5	5,2	3,3	0,0
OPOCE	70%	1,4	6,1	2,6	0,0						90%	0,8	6,2	3,1	0,0	86%	0,5	6,5	3,1	0,0	96%	0,2	6,0	3,8	0,0
SDT	70%	1,7	6,9	1,4	0,0	96%	1,3	6,3	2,4	0,0	89%	1,8	5,6	2,6	0,0	93%	1,2	6,5	2,3	0,0	100%	0,2	5,8	4,0	0,0
ECHO	98%	1,2	6,4	2,4	0,0						90%	1,0	5,7	3,3	0,0	91%	1,0	5,7	3,3	0,0	100%	-	-	-	-
SCR	50%	0,5	7,0	2,5	0,0	100%	-	-	-	-	68%	0,5	6,5	3,0	0,0	75%	0,6	6,5	2,9	0,0	91%	0,1	6,6	3,3	0,0
OLAF	86%	1,9	6,5	1,7	0,0						89%	1,5	6,8	1,7	0,0	86%	1,3	6,7	2,0	0,0	100%	0,7	6,7	2,7	0,0
CA	81%	1,9	6,9	1,2	0,0						67%	1,6	6,7	1,7	0,0	75%	1,7	6,4	1,9	0,0	100%	1,0	6,5	2,5	0,0
PRESS	63%	1,2	7,4	1,4	0,0	100%	-	-	-	-	79%	1,2	7,6	1,2	0,0	74%	1,1	6,9	2,0	0,0	92%	0,6	5,0	4,4	0,0
ENTR	71%	0,8	7,2	1,9	0,0						81%	0,8	7,2	2,0	0,0	82%	0,7	7,2	2,1	0,0	92%	0,0	6,8	3,3	0,0
EAC	90%	0,9	7,0	2,1	0,0						85%	0,9	7,3	1,8	0,0	88%	0,8	6,9	2,3	0,0	95%	0,3	6,6	3,2	0,0
SANCO	69%	0,4	7,6	2,0	0,0						82%	0,7	6,5	2,8	0,0	82%	0,6	6,6	2,8	0,0	78%	0,1	7,6	2,3	0,0
JAI	81%	1,7	6,5	1,9	0,0						91%	1,4	6,3	2,3	0,0	92%	1,4	6,5	2,1	0,1	67%	-	-	-	-
RELEX	56%	1,0	6,6	2,4	0,0						57%	1,3	6,5	2,2	0,0	80%	1,2	6,6	2,2	0,0	82%	0,6	5,9	3,5	0,0
TRADE	78%	0,8	6,3	2,9	0,0						88%	0,4	6,7	2,9	0,0	88%	0,5	6,8	2,8	0,0	100%	0,4	6,1	3,4	0,0
DEV	80%	1,0	6,9	2,1	0,0						61%	1,2	6,7	2,1	0,0	74%	1,0	6,6	2,4	0,0					
ELARG	66%	1,6	7,5	0,9	0,0						89%	1,4	7,2	1,4	0,0	89%	1,3	6,7	2,0	0,0	100%	-	-	-	-

MOYENNES PROVISOIRES DES NOTATIONS 1999-2001
PROVISIONAL AVERAGES FOR STAFF REPORTS 1999-2001

ADMIN-A-6, FJ-L

4/03/2002

MOYENNES par DG / GRADE (CAT. A)
AVERAGES by DG / GRADE (CAT. A)

DG/ SERVICES	A 3					A 4					A 5					A 6					A 7					A 8					
	% (1)	E O	S VH	N G	I B	% (1)	E O	S VH	N G	I B	% (1)	E O	S VH	N G	I B	% (1)	E O	S VH	N G	I B	% (1)	E O	S VH	N G	I B	% (1)	E O	S VH	N G	I B	
ECFIN	62%	0,4	6,5	3,2	0,0	81%	0,3	6,2	3,5	0,0	79%	0,3	6,3	3,5	0,0	81%	0,2	6,3	3,5	0,0	80%	0,1	6,7	3,2	0,0						
COMP	32%	1,0	7,0	2,0	0,0	57%	0,3	6,6	3,1	0,0	51%	0,4	7,3	2,3	0,0	88%	0,2	7,6	2,2	0,0	56%	0,3	6,8	2,9	0,0						
EMPL	81%	1,5	6,2	2,3	0,0	86%	0,8	6,5	2,7	0,0	80%	1,2	6,3	2,5	0,0	95%	0,9	6,7	2,3	0,0	94%	0,9	6,6	2,5	0,0						
AGRI	50%	1,7	7,3	1,1	0,0	39%	1,2	6,9	1,9	0,0	59%	1,1	7,1	1,8	0,0	92%	1,2	7,1	1,7	0,0	69%	0,9	7,7	1,5	0,0	67%	-	-	-	-	
ADMIN	56%	1,8	7,0	1,2	0,0	62%	1,7	6,7	1,6	0,0	75%	1,7	6,3	2,0	0,0	73%	1,9	6,9	1,1	0,0	79%	1,2	7,4	1,4	0,0						
ENV	60%	1,3	7,0	1,7	0,0	64%	1,1	8,2	0,7	0,0	82%	1,0	7,5	1,5	0,0	92%	1,2	7,6	1,2	0,0	76%	1,0	8,1	0,9	0,0						
RTD	18%	2,0	6,9	1,1	0,0	35%	1,3	7,1	1,6	0,0	35%	1,3	6,8	1,9	0,0	35%	0,8	6,8	2,4	0,0	38%	0,9	6,5	2,6	0,0						
INFSO	50%	1,8	7,4	0,8	0,0	64%	1,1	6,6	2,3	0,0	62%	1,3	6,7	2,0	0,0	79%	1,1	6,8	2,1	0,0	69%	1,0	6,5	2,5	0,0						
FISH	64%	1,6	7,1	1,3	0,0	68%	1,1	7,7	1,1	0,0	59%	1,2	8,2	0,7	0,0	83%	0,9	7,3	1,8	0,0	70%	0,9	6,4	2,7	0,0						
MARKT	69%	0,7	7,8	1,6	0,0	72%	0,6	6,9	2,5	0,0	89%	0,7	6,9	2,3	0,0	88%	0,8	6,8	2,4	0,0	90%	0,7	6,5	2,8	0,0						
REGIO	33%	1,8	7,0	1,2	0,0	60%	1,3	6,2	2,5	0,0	65%	1,2	6,9	2,0	0,0	76%	0,6	6,9	2,5	0,0	64%	0,8	6,1	3,1	0,0						
BUDG	70%	0,9	7,1	2,0	0,0	61%	0,9	6,4	2,7	0,0	81%	0,3	6,7	3,0	0,0	84%	0,6	7,2	2,3	0,0	75%	0,3	6,7	3,0	0,0						
AUDIT	50%	-	-	-	-	45%	0,4	5,2	4,4	0,0	100%	1,0	6,2	2,8	0,0	100%	1,1	6,9	2,0	0,0	89%	0,8	6,3	3,0	0,0						
TAXUD	100%	2,2	6,7	1,2	0,0	97%	1,4	6,5	2,1	0,0	96%	1,2	6,1	2,7	0,0	100%	1,3	6,6	2,1	0,0	100%	1,0	6,5	2,5	0,0						
TREN	91%	0,9	5,6	3,6	0,0	90%	0,6	5,7	3,7	0,0	85%	0,5	5,7	3,8	0,1	93%	0,6	5,8	3,6	0,0	80%	0,4	6,1	3,5	0,0						
SG	38%	1,7	8,0	0,3	0,0	43%	1,4	6,8	1,8	0,0	50%	1,3	6,4	2,3	0,0	54%	1,9	6,7	1,4	0,0	60%	1,8	6,4	1,8	0,0						
SJ	10%	-	-	-	-	30%	0,5	5,3	4,2	0,0	35%	0,4	4,6	5,0	0,0	55%	0,7	2,9	6,4	0,0	41%	0,1	3,3	6,6	0,0						
ESTAT	78%	0,8	6,4	2,9	0,0	70%	0,4	6,4	3,3	0,0	81%	0,4	6,8	2,8	0,0	92%	0,3	6,8	2,9	0,0	83%	0,2	6,8	3,0	0,0						
SCIC																															
OPOCE	100%	2,3	5,7	2,0	0,0	100%	1,6	5,8	2,6	0,0	38%	1,3	6,3	2,3	0,0	78%	1,0	6,4	2,6	0,0	58%	1,0	6,1	2,9	0,0						
SDT						75%	-	-	-	-	50%	-	-	-	-	100%	-	-	-	-	100%	-	-	-	-						
ECHO	100%	1,2	6,7	2,2	0,0	100%	0,6	6,6	2,9	0,0	100%	1,4	5,8	2,8	0,0	100%	1,6	6,2	2,2	0,0	92%	1,2	6,6	2,2	0,0						
SCR	43%	0,3	7,7	2,0	0,0	49%	0,4	7,2	2,4	0,0	45%	0,5	6,9	2,6	0,0	66%	0,8	6,8	2,4	0,0	50%	0,6	6,7	2,8	0,0	100%	-	-	-	-	
OLAF	50%	-	-	-	-	95%	2,1	6,1	1,8	0,0	92%	1,9	6,7	1,4	0,0	73%	1,3	7,1	1,6	0,0	83%	1,5	6,8	1,7	0,0						
CA	56%	2,1	6,9	1,0	0,0	81%	2,1	6,7	1,2	0,0	89%	1,9	7,0	1,1	0,0	90%	1,9	6,9	1,2	0,0	75%	1,4	6,8	1,8	0,0						
PRESS	71%	1,5	7,9	0,6	0,0	31%	1,0	6,9	2,1	0,0	73%	1,2	7,3	1,5	0,0	71%	1,3	7,2	1,5	0,0	82%	1,0	7,8	1,2	0,0						
ENTR	46%	0,9	7,8	1,3	0,0	67%	0,8	7,1	2,1	0,0	73%	0,9	6,9	2,1	0,0	80%	0,8	7,4	1,8	0,0	78%	0,7	7,5	1,8	0,0						
EAC	82%	1,4	6,9	1,7	0,0	91%	1,1	6,7	2,2	0,0	91%	0,8	7,1	2,2	0,0	92%	0,9	7,1	2,0	0,0	87%	0,6	7,0	2,4	0,0						
SANCO	50%	0,8	7,8	1,5	0,0	57%	0,5	7,6	1,9	0,0	63%	0,3	7,9	1,8	0,0	74%	0,6	7,1	2,3	0,0	87%	0,2	7,7	2,1	0,0						
JAI	50%	-	-	-	-	76%	2,0	6,8	1,2	0,0	82%	1,5	6,1	2,4	0,0	100%	1,5	6,4	2,1	0,0	75%	1,7	6,7	1,7	0,0						
RELEX	35%	1,1	7,0	1,9	0,0	58%	0,9	6,4	2,7	0,0	56%	1,1	6,5	2,4	0,0	72%	1,1	6,9	2,1	0,0	58%	1,0	6,5	2,5	0,0						
TRADE	62%	1,3	5,5	3,3	0,0	62%	0,7	5,9	3,4	0,0	76%	1,0	6,2	2,8	0,0	85%	0,7	6,7	2,6	0,0	89%	0,7	6,4	2,9	0,0						
DEV	73%	1,9	6,9	1,3	0,0	79%	1,0	6,5	2,4	0,0	81%	0,9	7,3	1,8	0,0	83%	0,9	7,0	2,1	0,0	76%	0,7	6,9	2,4	0,0						
ELARG	50%	1,5	8,2	0,3	0,0	54%	1,5	7,1	1,4	0,0	55%	1,8	6,8	1,4	0,0	84%	1,6	7,6	0,8	0,0	89%	1,6	7,8	0,7	0,0						

MOYENNES PROVISOIRES DES NOTATIONS 1999-2001
PROVISIONAL AVERAGES FOR STAFF REPORTS 1999-2001

ADMIN-A-6, FJ-L

4/03/2002

MOYENNES par DG / GRADE (cadre LA)
AVERAGES by DG / GRADE (LA Staff)

DG/ SERVICES	L 3					L 4					L 5					L 6					L 7					L 8					
	% (1)	E O	S VH	N G	I B	% (1)	E O	S VH	N G	I B	% (1)	E O	S VH	N G	I B	% (1)	E O	S VH	N G	I B	% (1)	E O	S VH	N G	I B	% (1)	E O	S VH	N G	I B	
ECFIN																															
COMP																															
EMPL																															
AGRI											100%	-	-	-	-																
ADMIN						67%	-	-	-	-	100%	-	-	-	-																
ENV																															
RTD																															
INFSO																															
FISH																															
MARKT																															
REGIO																															
BUDG																															
AUDIT																															
TAXUD																															
TREN																															
SG																															
SJ						33%	0,5	4,0	5,5	0,0	33%	0,0	4,0	6,0	0,0	50%	-	-	-	-											
ESTAT																															
SCIC						60%	1,7	6,2	2,1	0,0	44%	1,4	6,4	2,3	0,0	91%	0,9	6,0	3,1	0,0	74%	0,4	5,3	4,4	0,0	100%	-	-	-	-	
OPOCE																															
SDT	80%	2,8	6,2	1,0	0,0	96%	1,5	6,4	2,1	0,0	96%	1,4	6,2	2,4	0,0	96%	1,2	6,3	2,6	0,0	98%	0,8	6,4	2,8	0,0	80%	0,3	5,5	4,3	0,0	
ECHO																															
SCR											100%	-	-	-	-																
OLAF																															
CA																															
PRESS						100%	-	-	-	-																					
ENTR																															
EAC																															
SANCO																															
JAI																															
RELEX																															
TRADE																															
DEV																															
ELARG																															

MOYENNES PROVISOIRES DES NOTATIONS 1999-2001
PROVISIONAL AVERAGES FOR STAFF REPORTS 1999-2001

ADMIN-A-6, FJ-L

4/03/2002

MOYENNES par DG / GRADE (CAT. B)
AVERAGES by DG / GRADE (CAT. B)

DG/ SERVICES	B1					B2					B3					B4					B5				
	% (1)	E O	S VH	N G	I B	% (1)	E O	S VH	N G	I B	% (1)	E O	S VH	N G	I B	% (1)	E O	S VH	N G	I B	% (1)	E O	S VH	N G	I B
ECFIN	83%	0,5	5,6	4,0	0,0	94%	0,3	5,8	3,7	0,1	81%	0,3	6,2	3,5	0,0	100%	0,3	6,3	3,4	0,0	100%	0,0	7,2	2,8	0,0
COMP	67%	0,6	5,6	3,8	0,0	73%	1,0	7,1	1,9	0,0	85%	0,9	6,9	2,2	0,0	76%	0,4	7,1	2,4	0,0	80%	0,5	6,0	3,5	0,0
EMPL	78%	0,7	8,4	0,9	0,0	72%	1,0	7,2	1,8	0,0	100%	0,6	7,4	2,0	0,0	100%	0,9	7,3	1,8	0,0	100%	0,7	7,4	1,9	0,0
AGRI	83%	1,4	6,5	2,2	0,0	86%	1,2	6,1	2,7	0,0	92%	1,1	6,7	2,2	0,0	97%	1,1	7,2	1,7	0,0	89%	1,5	6,8	1,8	0,0
ADMIN	76%	1,5	6,1	2,4	0,0	91%	1,5	6,4	2,1	0,0	92%	1,4	6,0	2,6	0,0	90%	1,3	6,3	2,4	0,0	89%	1,3	5,8	2,9	0,0
ENV	67%	0,8	7,3	1,8	0,0	100%	0,9	7,8	1,4	0,0	81%	1,1	7,5	1,5	0,0	100%	1,0	7,7	1,3	0,0	67%	0,7	7,3	2,0	0,0
RTD	37%	0,8	7,0	2,2	0,0	64%	1,1	6,5	2,4	0,0	64%	1,2	6,7	2,1	0,0	52%	1,4	6,3	2,4	0,0	33%	0,7	6,3	3,0	0,0
INFOS	91%	0,3	5,6	4,1	0,0	79%	1,7	6,1	2,2	0,0	91%	1,3	6,7	2,0	0,0	82%	1,3	6,8	2,0	0,0	83%	2,0	6,6	1,4	0,0
FISH	89%	0,6	6,1	3,3	0,0	83%	0,5	6,7	2,7	0,0	83%	0,4	6,6	3,1	0,0	93%	0,6	6,3	3,1	0,0					
MARKT	100%	0,6	6,0	3,0	0,4	100%	0,6	7,7	1,8	0,0	93%	0,5	7,5	1,9	0,0	100%	0,7	6,5	2,8	0,0	33%	-	-	-	-
REGIO	63%	1,0	6,4	2,6	0,0	77%	1,2	6,3	2,5	0,0	57%	0,8	6,2	2,9	0,1	75%	0,9	6,5	2,5	0,0	100%	1,5	5,3	3,3	0,0
BUDG	74%	0,4	7,5	2,1	0,0	100%	0,8	6,8	2,4	0,0	71%	0,3	7,5	2,3	0,0	84%	0,3	7,8	1,9	0,0	75%	0,2	6,7	3,2	0,0
AUDIT	57%	0,8	6,3	3,0	0,0	100%	1,0	6,3	2,8	0,0	29%	-	-	-	-	75%	0,7	6,5	2,8	0,0	67%	-	-	-	-
TAXUD	100%	0,8	6,1	3,1	0,0	90%	1,6	6,6	1,9	0,0	100%	1,4	7,3	1,4	0,0	100%	1,2	7,0	1,8	0,0	100%	0,5	6,8	2,8	0,0
TREN	88%	0,4	5,0	4,6	0,0	91%	0,4	5,9	3,8	0,0	87%	0,5	5,8	3,7	0,0	93%	0,4	5,9	3,7	0,0	40%	-	-	-	-
SG	60%	1,0	8,2	0,8	0,0	78%	1,1	7,0	1,9	0,0	46%	1,2	6,8	2,0	0,0	85%	1,5	7,3	1,2	0,0					
SJ	50%	1,3	7,0	1,7	0,0	50%	-	-	-	-	67%	0,8	2,8	6,5	0,0	60%	1,0	3,7	5,3	0,0	33%	-	-	-	-
ESTAT	78%	0,3	5,8	3,9	0,0	86%	0,4	6,1	3,5	0,0	89%	0,6	6,1	3,4	0,0	87%	0,6	6,0	3,4	0,0	90%	0,6	5,9	3,6	0,0
SCIC	57%	2,0	5,8	2,3	0,0	40%	-	-	-	-	67%	2,8	4,8	2,5	0,0	43%	2,3	6,3	1,3	0,0					
OPOCE	87%	0,9	5,9	3,2	0,0	93%	0,9	6,5	2,6	0,0	86%	0,9	5,8	3,3	0,0	92%	0,5	6,5	3,0	0,0	92%	0,5	5,5	4,0	0,0
SDT	100%	1,7	6,3	2,0	0,0	100%	2,2	5,5	2,3	0,0	90%	1,6	5,4	3,0	0,0	100%	1,9	5,3	2,8	0,0	50%	1,3	5,5	3,3	0,0
ECHO	100%	0,8	4,8	4,4	0,0	75%	0,8	6,0	3,2	0,0	91%	1,1	6,1	2,8	0,0	100%	1,4	5,4	3,2	0,0	100%	-	-	-	-
SCR	51%	0,5	6,6	3,0	0,0	73%	0,8	6,2	3,0	0,0	65%	0,5	6,6	2,9	0,0	88%	0,4	6,7	2,9	0,0	50%	0,3	6,3	3,5	0,0
OLAF	100%	1,6	6,6	1,9	0,0	100%	1,3	6,2	2,5	0,0	85%	1,6	7,1	1,3	0,0	75%	0,7	7,7	1,7	0,0	100%	-	-	-	-
CA	80%	1,3	6,0	2,8	0,0	50%	-	-	-	-	50%	1,3	8,3	0,3	0,0	86%	1,8	6,7	1,5	0,0	57%	1,8	6,0	2,3	0,0
PRESS	73%	1,3	8,1	0,7	0,0	77%	1,2	7,7	1,1	0,0	73%	1,3	7,2	1,5	0,0	91%	1,4	7,6	1,1	0,0	100%	0,4	7,6	2,0	0,0
ENTR	85%	0,9	6,7	2,4	0,0	83%	0,9	7,0	2,2	0,0	77%	0,6	7,3	2,0	0,0	94%	0,8	7,7	1,5	0,0	45%	1,2	6,8	2,0	0,0
EAC	92%	0,8	7,0	2,2	0,0	70%	1,2	7,4	1,4	0,0	93%	1,0	7,3	1,7	0,0	85%	0,8	7,6	1,6	0,0	75%	0,8	7,0	2,2	0,0
SANCO	73%	0,8	5,6	3,5	0,0	79%	0,8	7,2	2,0	0,0	81%	0,8	6,5	2,7	0,0	86%	0,4	6,6	3,0	0,0	100%	0,8	6,3	2,8	0,0
JAI	100%	0,8	7,8	1,5	0,0	100%	2,0	5,0	3,0	0,0	88%	1,7	5,6	2,7	0,0	100%	1,2	7,0	1,8	0,0	50%	-	-	-	-
RELEX	46%	1,0	6,7	2,3	0,0	47%	1,1	6,7	2,3	0,0	63%	1,6	6,2	2,2	0,0	76%	1,3	6,8	1,8	0,0	50%	1,3	6,0	2,8	0,0
TRADE	91%	0,4	5,9	3,7	0,0	93%	0,6	6,9	2,5	0,0	83%	0,4	6,5	3,1	0,0	92%	0,3	7,1	2,6	0,0	83%	0,4	6,6	3,0	0,0
DEV	67%	1,5	5,8	2,8	0,0	80%	0,6	7,1	2,3	0,0	64%	1,7	6,4	1,9	0,0	33%	1,3	7,3	1,3	0,0	50%	-	-	-	-
ELARG	100%	1,5	6,3	2,3	0,0	100%	1,7	6,9	1,4	0,0	75%	1,3	7,5	1,2	0,0	91%	1,3	7,9	0,8	0,0	80%	1,3	6,8	2,0	0,0

MOYENNES PROVISOIRES DES NOTATIONS 1999-2001
PROVISIONAL AVERAGES FOR STAFF REPORTS 1999-2001

ADMIN-A-6, FJ-L

4/03/2002

MOYENNES par DG / GRADE (CAT. C)
AVERAGES by DG / GRADE (CAT. C)

DG/ SERVICES	C1					C2					C3					C4					C5				
	% (1)	E O	S VH	N G	I B	% (1)	E O	S VH	N G	I B	% (1)	E O	S VH	N G	I B	% (1)	E O	S VH	N G	I B	% (1)	E O	S VH	N G	I B
ECFIN	83%	0,3	6,0	3,6	0,0	81%	0,3	6,3	3,4	0,0	92%	0,3	5,8	3,9	0,0	87%	0,3	5,7	4,0	0,0	100%	-	-	-	-
COMP	76%	0,5	7,1	2,5	0,0	79%	0,7	6,1	3,1	0,1	79%	0,6	7,3	2,1	0,0	92%	0,5	6,5	3,0	0,0	83%	0,4	6,4	3,2	0,0
EMPL	89%	0,8	6,5	2,7	0,0	96%	0,8	7,7	1,5	0,0	83%	1,0	7,2	1,9	0,0	97%	0,9	6,9	2,3	0,0	100%	0,2	6,6	3,2	0,0
AGRI	79%	1,0	6,7	2,4	0,0	99%	1,3	6,9	1,9	0,0	84%	1,2	6,7	2,1	0,0	95%	1,2	7,0	1,8	0,0	80%	0,8	6,8	2,5	0,0
ADMIN	80%	0,9	6,5	2,6	0,0	90%	1,0	6,8	2,2	0,0	86%	0,9	7,0	2,1	0,0	86%	0,9	7,2	1,9	0,0	76%	0,6	7,1	2,2	0,0
ENV	92%	0,5	6,4	3,2	0,0	100%	1,0	8,1	0,9	0,0	100%	1,0	7,4	1,6	0,0	95%	1,0	7,4	1,5	0,0	100%	1,0	5,8	3,3	0,0
RTD	47%	1,3	6,4	2,3	0,0	62%	1,3	7,2	1,5	0,0	63%	1,2	6,8	2,0	0,0	55%	1,3	6,9	1,8	0,0	20%	-	-	-	-
INFISO	86%	1,5	6,7	1,9	0,0	76%	1,7	6,9	1,4	0,0	83%	1,4	7,3	1,3	0,0	83%	1,3	6,8	1,8	0,0	77%	1,6	6,1	2,3	0,0
FISH	79%	0,5	5,5	4,0	0,0	93%	0,6	7,2	2,2	0,0	77%	0,8	7,0	2,2	0,0	79%	0,6	7,3	2,1	0,0	50%	-	-	-	-
MARKT	81%	0,6	5,3	4,0	0,1	96%	0,6	6,8	2,5	0,0	86%	0,7	7,4	1,9	0,0	86%	0,7	6,7	2,6	0,0	100%	0,5	5,5	4,0	0,0
REGIO	73%	1,0	5,8	3,2	0,0	84%	0,8	6,1	3,1	0,0	57%	1,4	6,9	1,7	0,0	75%	1,1	6,4	2,5	0,0	25%	-	-	-	-
BUDG	76%	0,3	6,6	3,1	0,0	83%	0,3	6,6	3,1	0,0	65%	0,3	6,7	2,9	0,2	87%	0,3	7,1	2,5	0,0	80%	0,3	6,3	3,5	0,0
AUDIT	11%	-	-	-	-	50%	0,0	6,3	3,7	0,0	33%	0,5	6,3	3,3	0,0										
TAXUD	94%	0,6	6,5	2,9	0,0	100%	0,9	7,7	1,4	0,0	100%	1,4	5,6	3,1	0,0	100%	0,9	6,5	2,7	0,0	100%	-	-	-	-
TREN	73%	0,3	5,2	4,5	0,0	95%	0,4	6,0	3,6	0,0	89%	0,8	5,9	3,2	0,0	88%	0,4	6,3	3,3	0,0	60%	0,0	4,3	5,3	0,3
SG	50%	0,7	7,9	1,4	0,0	70%	1,0	7,0	2,0	0,0	64%	1,0	6,7	2,3	0,0	71%	0,6	6,9	2,5	0,0	40%	-	-	-	-
SJ	65%	0,7	5,4	3,9	0,0	79%	0,5	5,6	3,9	0,0	57%	0,9	6,9	2,3	0,0	45%	0,0	5,6	4,4	0,0	50%	-	-	-	-
ESTAT	90%	0,3	4,8	5,0	0,0	90%	0,7	6,2	3,1	0,0	79%	0,6	6,1	3,3	0,0	89%	0,5	6,2	3,3	0,0	50%	-	-	-	-
SCIC	53%	1,8	5,4	2,9	0,0	90%	2,0	5,6	2,4	0,0	47%	1,9	5,1	3,0	0,0	78%	1,9	5,6	2,5	0,0	50%	-	-	-	-
OPOCE	88%	0,5	6,3	3,2	0,0	92%	0,6	6,6	2,8	0,0	78%	0,5	6,7	2,8	0,0	86%	0,4	6,4	3,2	0,0	83%	0,2	6,1	3,7	0,0
SDT	94%	1,1	6,3	2,6	0,0	93%	1,5	6,4	2,1	0,0	92%	1,1	6,8	2,1	0,0	90%	1,0	6,6	2,4	0,0	100%	0,4	6,5	3,1	0,0
ECHO	100%	0,5	5,5	4,0	0,0	100%	1,3	5,0	3,8	0,0	80%	1,0	6,9	2,1	0,0	93%	1,2	5,4	3,4	0,0	100%	-	-	-	-
SCR	68%	0,4	6,1	3,5	0,0	87%	0,7	6,6	2,6	0,0	69%	0,4	6,7	2,9	0,0	81%	0,8	6,6	2,6	0,0	56%	0,8	6,2	3,0	0,0
OLAF	100%	1,3	6,2	2,5	0,0	100%	1,3	7,5	1,3	0,0	50%	1,5	6,5	2,0	0,0	100%	1,2	6,2	2,7	0,0					
CA	63%	1,6	6,4	2,0	0,0	75%	1,8	6,5	1,7	0,0	76%	1,7	6,7	1,5	0,0	83%	1,7	6,6	1,6	0,0	78%	1,6	5,8	2,6	0,0
PRESS	76%	1,1	6,8	2,1	0,0	78%	1,0	7,3	1,7	0,0	71%	1,1	7,0	2,0	0,0	71%	1,2	6,5	2,3	0,0					
ENTR	68%	0,5	7,2	2,4	0,0	87%	0,8	6,6	2,6	0,0	79%	0,6	7,2	2,2	0,0	91%	0,7	7,5	1,7	0,0	100%	-	-	-	-
EAC	84%	0,8	6,7	2,5	0,0	90%	0,9	6,5	2,6	0,0	86%	0,9	7,2	1,9	0,0	94%	0,7	7,1	2,2	0,0	67%	-	-	-	-
SANCO	79%	0,6	6,4	3,0	0,0	80%	0,6	7,0	2,5	0,0	70%	0,7	6,4	2,9	0,0	92%	0,7	6,5	2,8	0,0	100%	0,0	6,6	3,4	0,0
JAI	86%	0,8	6,7	2,2	0,3	89%	2,0	5,0	3,0	0,0	88%	1,4	7,1	1,4	0,0	100%	1,3	6,7	2,0	0,0	100%	-	-	-	-
RELEX	72%	1,1	6,5	2,3	0,0	73%	1,6	6,3	2,0	0,0	86%	1,3	6,9	1,8	0,0	88%	0,9	6,5	2,6	0,0	67%	0,2	6,3	3,5	0,0
TRADE	65%	0,7	6,0	3,3	0,0	100%	0,5	6,2	3,2	0,0	95%	0,5	6,9	2,7	0,0	95%	0,3	7,4	2,3	0,0	75%	0,3	6,7	3,0	0,0
DEV	55%	0,8	6,8	2,3	0,0	79%	1,2	6,4	2,5	0,0	79%	1,2	6,6	2,2	0,0	100%	0,6	6,8	2,6	0,0	100%	-	-	-	-
ELARG	79%	1,1	6,9	2,0	0,0	100%	1,2	7,1	1,8	0,0	80%	1,6	6,3	2,1	0,0	92%	1,4	6,6	2,0	0,0	100%	1,2	7,0	1,8	0,0

MOYENNES PROVISOIRES DES NOTATIONS 1999-2001
PROVISIONAL AVERAGES FOR STAFF REPORTS 1999-2001

ADMIN-A-6, FJ-L

4/03/2002

MOYENNES par DG / GRADE (CAT. D)
AVERAGES by DG / GRADE (CAT. D)

DG/ SERVICES	D1					D2					D3				
	% (1)	E O	S VH	N G	I B	% (1)	E O	S VH	N G	I B	% (1)	E O	S VH	N G	I B
ECFIN	100%	0,0	6,3	3,7	0,0	100%	0,0	5,3	4,8	0,0	100%	-	-	-	-
COMP	75%	0,3	6,0	3,7	0,0	75%	0,7	6,0	3,3	0,0	50%	-	-	-	-
EMPL	100%	-	-	-	-	100%	0,5	9,0	0,5	0,0	100%	0,5	9,0	0,5	0,0
AGRI	100%	0,1	7,5	2,4	0,0	100%	1,0	6,8	2,3	0,0					
ADMIN	90%	0,5	7,0	2,5	0,0	94%	0,6	7,3	2,1	0,0	90%	0,5	6,4	3,0	0,1
ENV	100%	0,8	7,3	2,0	0,0	100%	0,8	5,8	3,5	0,0	100%	0,7	4,7	4,7	0,0
RTD	100%	0,4	5,7	3,9	0,0	100%	0,5	6,0	3,5	0,0	100%	0,3	5,3	4,3	0,0
INFSO	80%	1,8	5,1	3,1	0,0	100%	1,3	6,7	2,0	0,0	60%	2,0	5,3	2,7	0,0
FISH						100%	-	-	-	-					
MARKT	100%	-	-	-	-	100%	0,0	6,4	3,6	0,0	100%	-	-	-	-
REGIO	100%	0,0	5,5	4,5	0,0	100%	-	-	-	-	67%	-	-	-	-
BUDG	83%	0,0	6,6	3,4	0,0	100%	-	-	-	-					
AUDIT						100%	-	-	-	-					
TAXUD	100%	-	-	-	-	100%	-	-	-	-	100%	1,0	6,0	3,0	0,0
TREN	100%	0,1	5,9	4,0	0,0	75%	0,0	6,0	4,0	0,0					
SG	51%	0,3	6,7	2,9	0,0	25%	-	-	-	-					
SJ	100%	0,7	4,7	4,7	0,0	100%	-	-	-	-					
ESTAT	83%	0,8	5,2	4,0	0,0	100%	0,3	5,8	4,0	0,0	67%	-	-	-	-
SCIC	100%	-	-	-	-	60%	1,0	5,3	3,7	0,0	100%	-	-	-	-
OPOCE	97%	0,1	6,1	3,8	0,0	100%	0,1	6,2	3,7	0,0	75%	1,0	4,3	4,7	0,0
SDT	100%	0,1	5,6	4,4	0,0	100%	0,8	6,0	3,3	0,0	100%	-	-	-	-
ECHO						100%	-	-	-	-					
SCR	75%	0,3	7,3	2,3	0,0	100%	-	-	-	-	100%	0,0	5,8	4,2	0,0
OLAF	100%	-	-	-	-	100%	-	-	-	-	100%	-	-	-	-
CA	100%	1,0	6,5	2,5	0,0										
PRESS	91%	0,5	4,6	4,9	0,0	100%	-	-	-	-	100%	-	-	-	-
ENTR	100%	0,0	6,4	3,6	0,0	100%	0,0	7,3	2,8	0,0	50%	-	-	-	-
EAC	94%	0,3	6,4	3,3	0,0	100%	-	-	-	-	100%	-	-	-	-
SANCO	67%	0,0	8,3	1,8	0,0	100%	-	-	-	-	100%	-	-	-	-
JAI	100%	-	-	-	-						50%	-	-	-	-
RELEX	75%	0,5	6,0	3,5	0,0	100%	0,8	5,5	3,8	0,0	100%	-	-	-	-
TRADE	100%	0,2	6,6	3,2	0,0	100%	-	-	-	-					
DEV															
ELARG	100%	-	-	-	-										